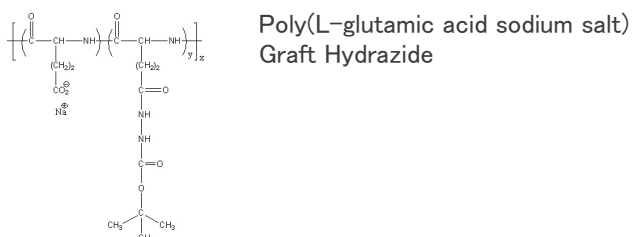
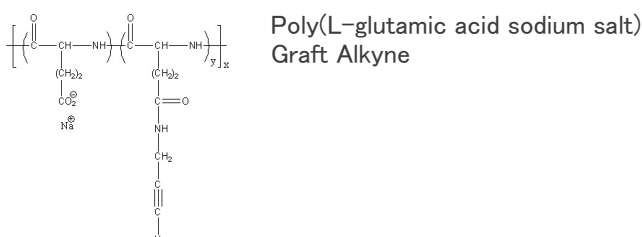
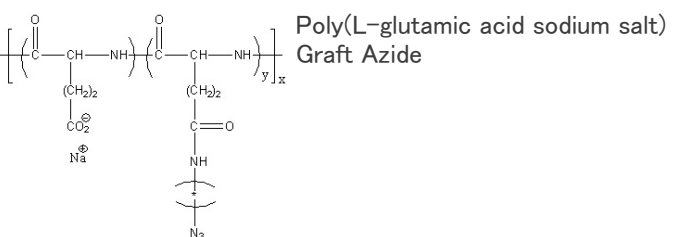
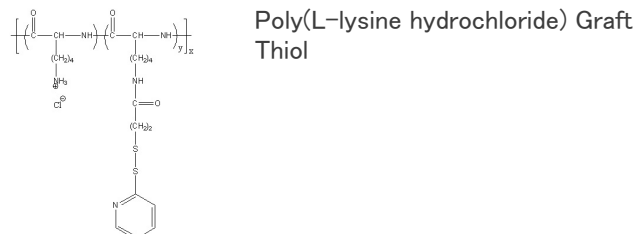
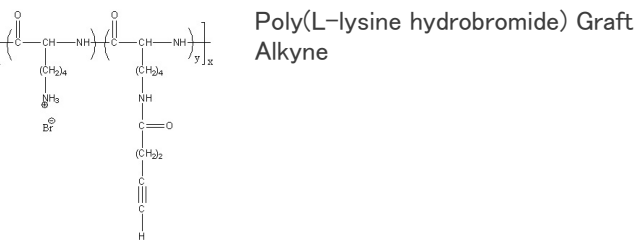
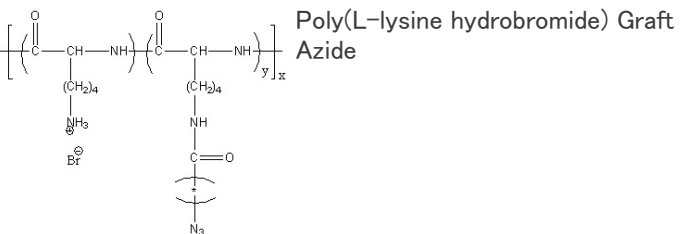


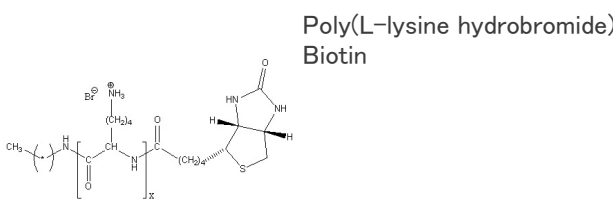
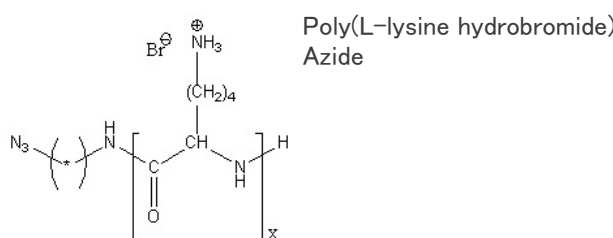
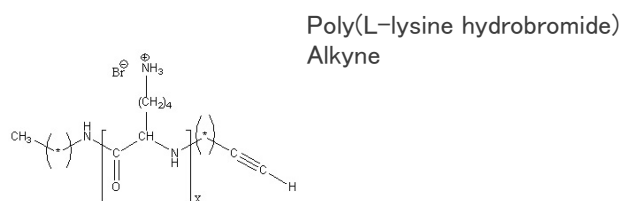
Alamanda polymer社は、遺伝子治療/薬物送達研究に有用な、ホモポリアミノ酸、PEG-ポリアミノ酸を含む広範囲の高分子を提供しています。特にポリアミノ酸の分子量の制御技術に優れており、正確なポリアミノ酸鎖長の製品を供給しています。



Side-Functionalized Homopolyamino Acids



End-Functionalized Homopolyamino Acids



<大阪本社>

〒541-0047 大阪府大阪市中央区淡路町2丁目2番5号

TEL:(06)6231-6146 FAX:(06)6231-6149

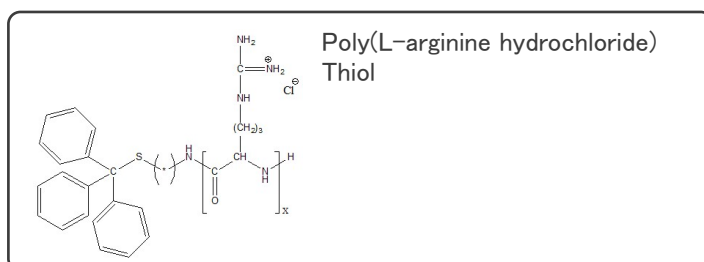
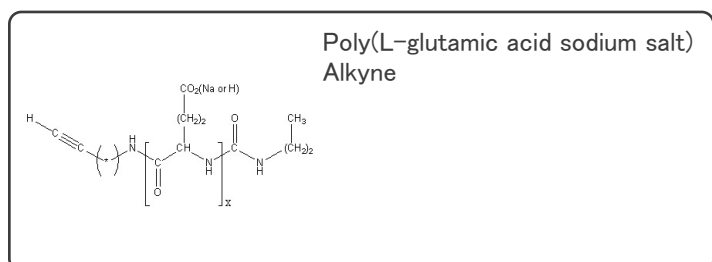
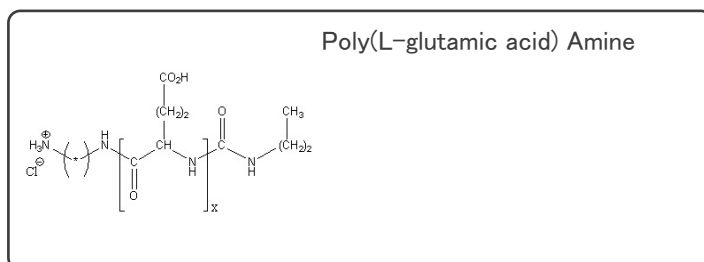
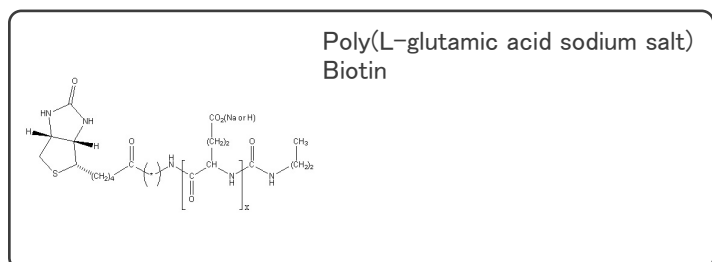
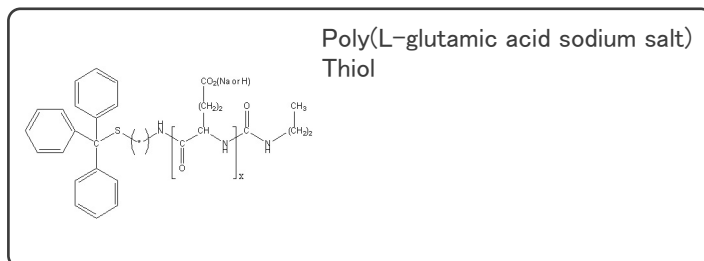
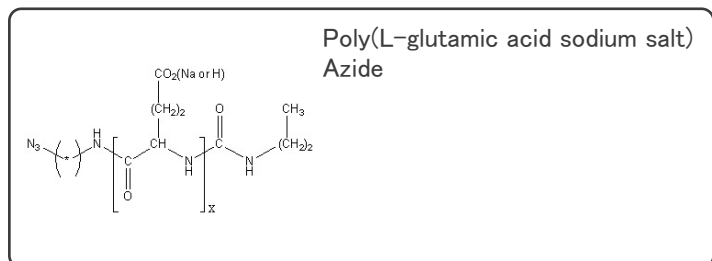
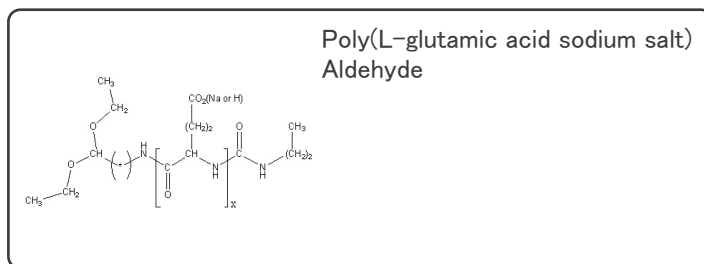
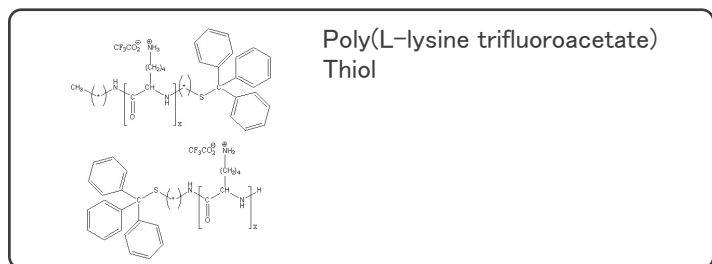
WEB: www.shigematsu-bio.com/ Mail: info@shigematsu-bio.com

<つくばライフサイエンスオフィス>

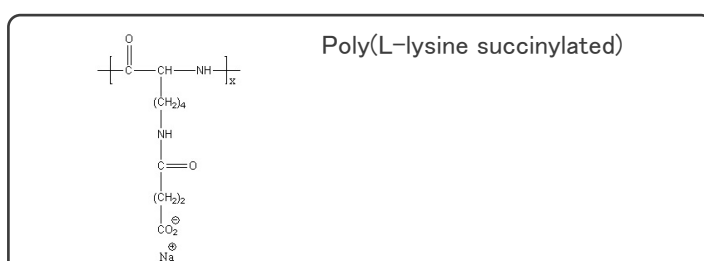
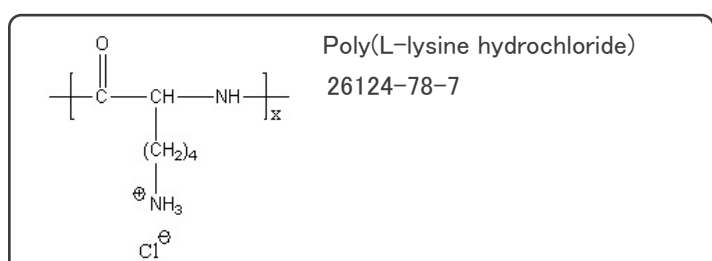
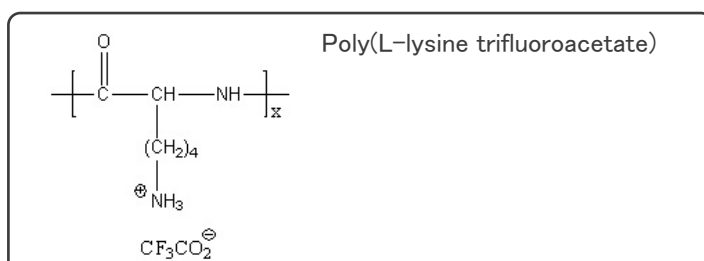
〒300-2655 茨城県つくば市万博公園西F26街区1インプレス103

TEL:(029)848-3220 FAX:(029)848-3221

Alamanda polymer社は、遺伝子治療/薬物送達研究に有用な、ホモポリアミノ酸、PEG-ポリアミノ酸を含む広範囲の高分子を提供しています。特にポリアミノ酸の分子量の制御技術に優れており、正確なポリアミノ酸鎖長の製品を供給しています。



Homopolyamino Acids



<大阪本社>

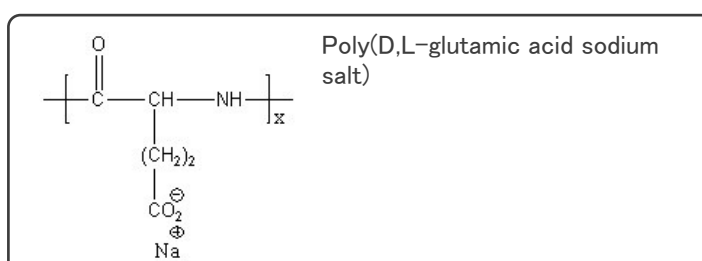
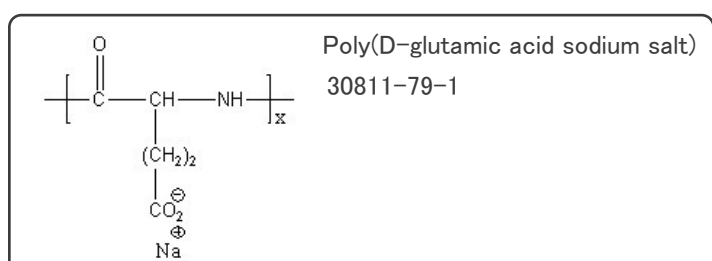
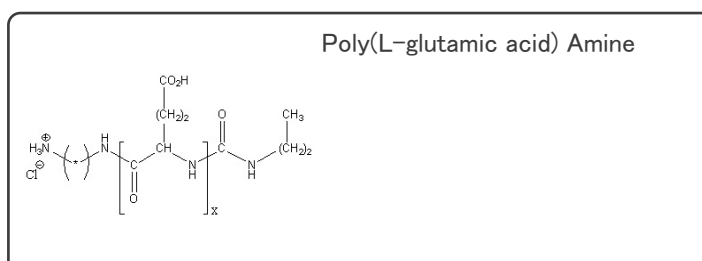
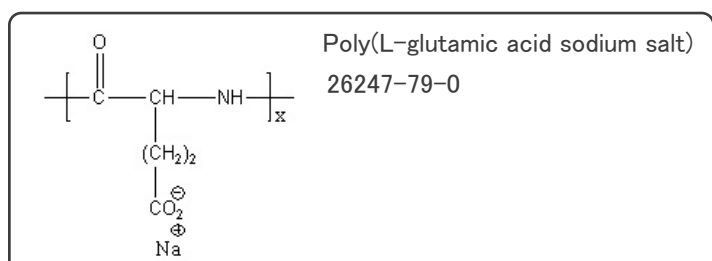
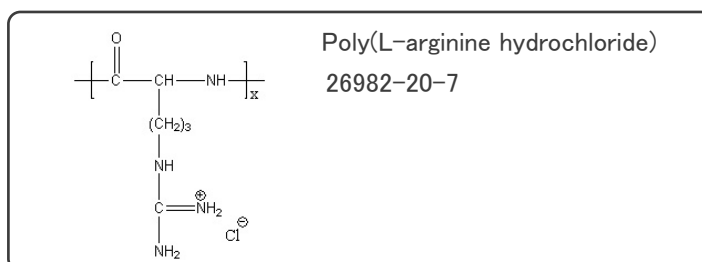
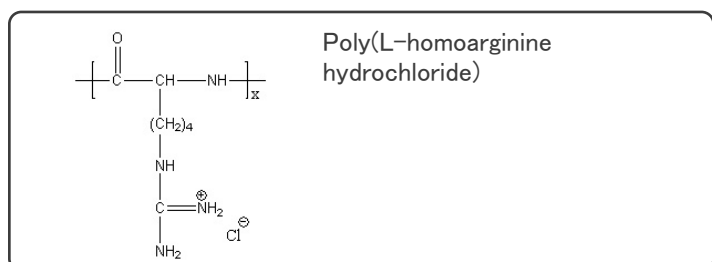
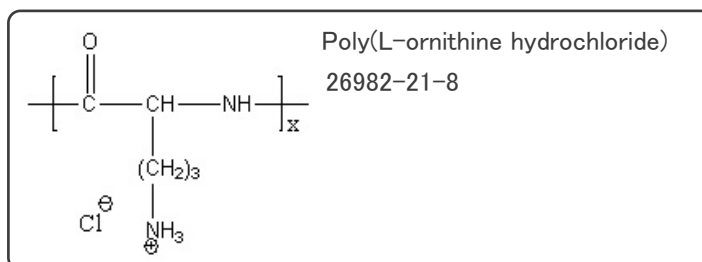
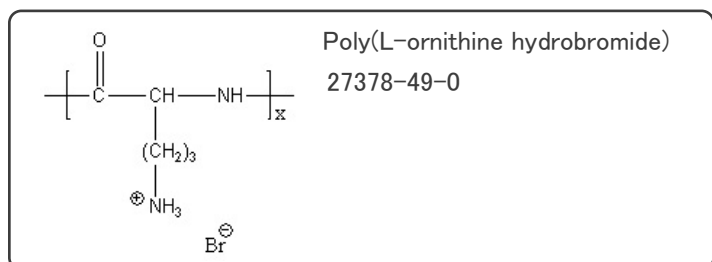
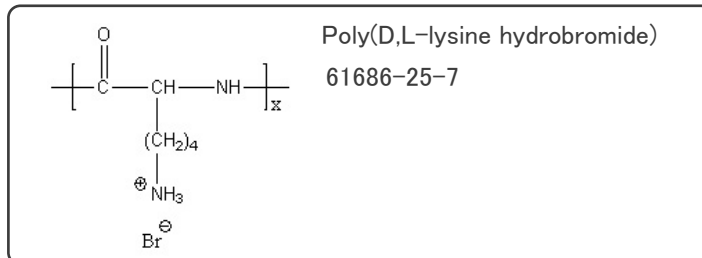
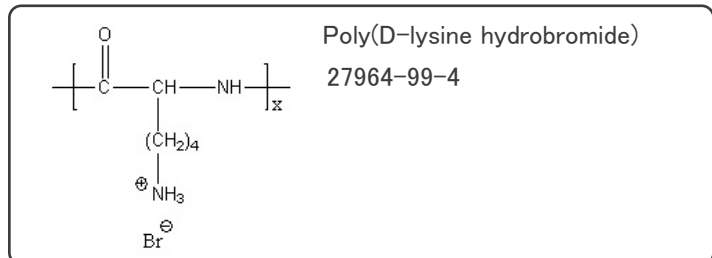
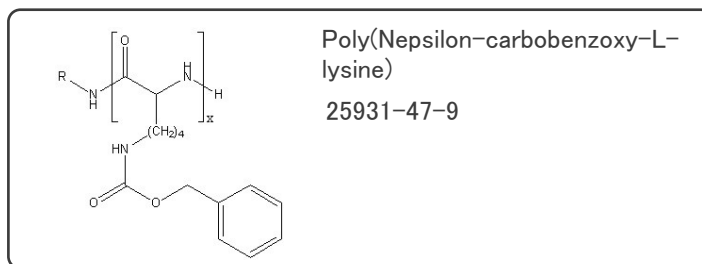
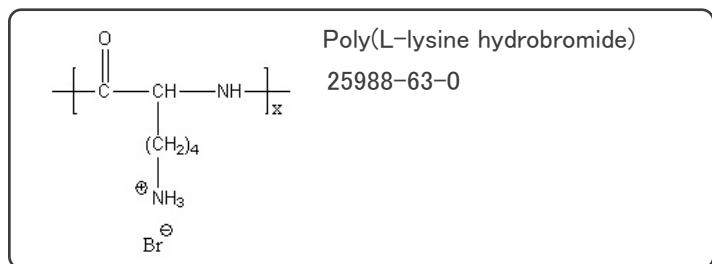
〒541-0047 大阪府大阪市中央区淡路町2丁目2番5号
TEL:(06)6231-6146 FAX:(06)6231-6149

WEB: www.shigematsu-bio.com/ Mail: info@shigematsu-bio.com

<つくばライフサイエンスオフィス>

〒300-2655 茨城県つくば市万博公園西F26街区1インプレス103
TEL:(029)848-3220 FAX:(029)848-3221

Alamanda polymer社は、遺伝子治療/薬物送達研究に有用な、ホモポリアミノ酸、PEG-ポリアミノ酸を含む広範囲の高分子を提供しています。特にポリアミノ酸の分子量の制御技術に優れており、正確なポリアミノ酸鎖長の製品を供給しています。

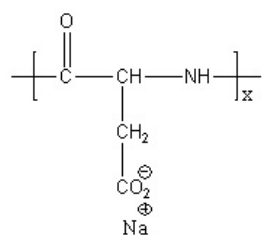


<大阪本社>
 〒541-0047 大阪府大阪市中央区淡路町2丁目2番5号
 TEL:(06)6231-6146 FAX:(06)6231-6149

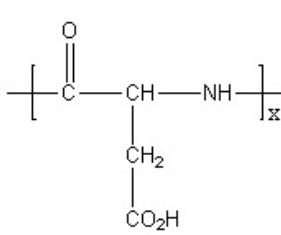
<つくばライフサイエンスオフィス>
 〒300-2655 茨城県つくば市万博公園西F26街区1インプレス103
 TEL:(029)848-3220 FAX:(029)848-3221

WEB: www.shigematsu-bio.com/ Mail: info@shigematsu-bio.com

Alamanda polymer社は、遺伝子治療/薬物送達研究に有用な、
ホモポリアミノ酸、PEG-ポリアミノ酸を含む広範囲の高分子を提供しています。
特にポリアミノ酸の分子量の制御技術に優れており、正確なポリアミノ酸鎖長
の製品を供給しています。



Poly(L-aspartic acid sodium salt)
34345-47-6



Poly(L-aspartic acid)
25608-40-6



重松貿易株式会社 化学品部

Shigematsu & Co.,Ltd.

<大阪本社>

〒541-0047 大阪府大阪市中央区淡路町2丁目2番5号

TEL:(06)6231-6146 FAX:(06)6231-6149

WEB:www.shigematsu-bio.com/ Mail:info@shigematsu-bio.com

<つくばライフサイエンスオフィス>

〒300-2655 茨城県つくば市万博公園西F26街区1インプレス103

TEL:(029)848-3220 FAX:(029)848-3221