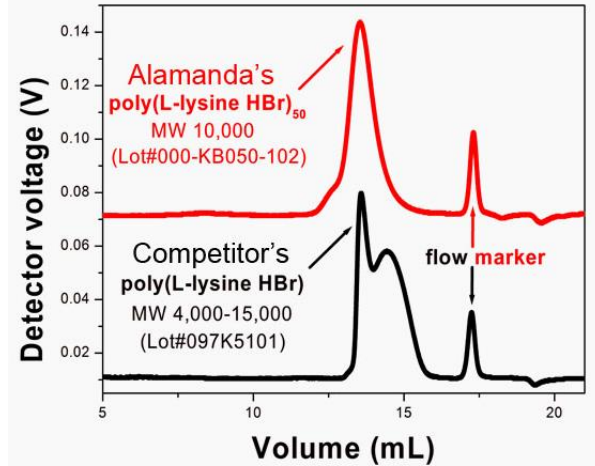


ALAMANDA

POLYMERS

- ポリアミノ酸の分子量を完全に制御可能な重合プロセスを利用
- 高い単分散性
(多分散指数=1.01~1.2)
- 金属触媒不使用で合成



<製品紹介> PEGylated Polyamino Acids

- PEG-b-poly-L-lysine
- N3-PEG-b-poly-L-lysine
- PEG-b-poly-L-glutamic acid
- N3-PEG-b-poly-L-glutamic acid
- PEG-b-poly-L-aspartic acid
- Poly(L-Lys)-b-PEG-b-poly(L-Lys)
- Poly(L-Glu)-b-PEG-b-poly(L-Glu)
- Poly(L-Asp)-b-PEG-b-poly(L-Asp)

※特にsiRNAをはじめとする遺伝子関連のデリバリーに関して
“PEG-b-poly-L-lysine”に注目が集まっています。

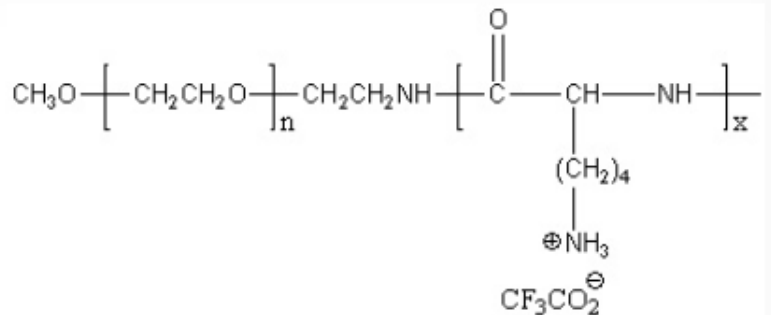
PEG-b-poly-L-lysine

Number of Ethylene Glycol Repeating Units

- n=113 (MW=5,000 Da)

Number of L-lysine Trifluoroacetate Repeating Units

- x=10 (poly-L-lysine trifluoroacetate, MW=2,400 Da)
- x=30 (poly-L-lysine trifluoroacetate, MW=7,300 Da)
- x=50 (poly-L-lysine trifluoroacetate, MW=12,000 Da)
- x=100 (poly-L-lysine trifluoroacetate, MW=24,000 Da)
- x=200 (poly-L-lysine trifluoroacetate, MW=48,000 Da)



重松貿易株式会社 化学品部

Shigematsu & Co., Ltd.

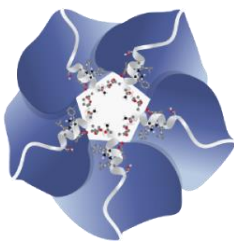
<大阪本社>

〒541-0047 大阪市中央区淡路町2丁目2番5号
TEL: (06)6231-6146 FAX: (06)6231-6149

WEB: www.shigematsu-bio.com/ Mail: info@shigematsu-bio.com

<つくばライフサイエンスオフィス>

〒300-2655 茨城県つくば市万博公園西F26街区1インプレス103
TEL: (029)848-3220 FAX: (029)848-3221



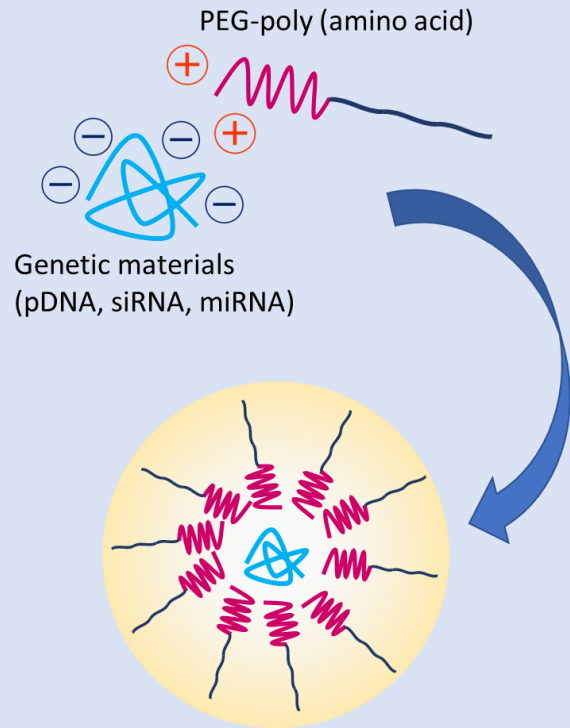
ALAMANDA

POLYMERS

PEG-ポリアミノ酸ブロック共重合体は、薬物または遺伝子送達のために広範に使用されている両親媒性ブロックコポリマー(ABC)の一種です。

Alamanda polymer社は、この研究に有用な、ホモポリアミノ酸およびPEG-ポリアミノ酸を含む広範囲の高分子を提供しています。

特にポリアミノ酸の分子量の制御技術に優れており、正確なポリアミノ酸鎖長の製品を供給可能です。



<製品群紹介>

Side-Functionalized Homopolyamino Acids

Poly-L-lysine
Poly-L-glutamic acid

End-Functionalized Homopolyamino Acids

Poly-L-lysine
Poly-L-glutamic acid

Homopolyamino Acids

Poly-L-lysine
Poly-D-lysine
Poly-D,L-lysine
Poly-L-ornithine
Poly-L-homoarginine
Poly-L-arginine
Poly-L-glutamic acid
Poly-D-glutamic acid
Poly-D,L-glutamic acid
Poly-L-aspartic acid

※PEG、アミノ酸の分子量(重合度)を選択可能です。
(一部製品では選択できないものがあります。)

PEGylated Polyamino Acids

PEG-b-poly-L-lysine
PEG-b-poly-L-glutamic acid
PEG-b-poly-L-aspartic acid
Poly(L-Lys)-b-PEG-b-poly(L-Lys)
Poly(L-Glu)-b-PEG-b-poly(L-Glu)
Poly(L-Asp)-b-PEG-b-poly(L-Asp)

Custom Polyamino Acids

Poly-L-lysine
Poly-L-glutamic acid
PEG-b-poly-D-lysine
PEG-b-poly-L-glutamic acid
PEG-b-poly-L-aspartic acid
Poly(L-Glu)-b-PEG-b-poly(L-Glu)
N3-PEG-b-poly-L-glutamic acid



重松貿易株式会社 化学品部

Shigematsu & Co.,Ltd.

<大阪本社>

〒541-0047 大阪市中央区淡路町2丁目2番5号
TEL : (06)6231-6146 FAX : (06)6231-6149

WEB : www.shigematsu-bio.com/ Mail : info@shigematsu-bio.com

<つくばライフサイエンスオフィス>

〒300-2655 茨城県つくば市万博公園西F26街区1インプレス103
TEL : (029)848-3220 FAX : (029)848-3221