



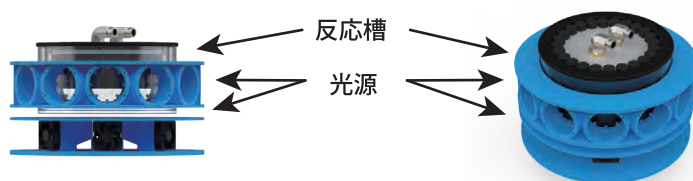
Lucent360™

— multipurpose photoreactor —

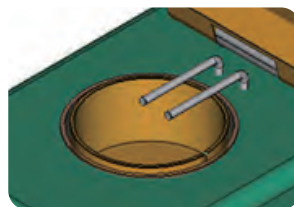
 HepatoChem

概要

Lucent360™ は、様々な目的や条件に対応した多機能型光反応装置です。光の波長や強度、反応温度等の条件検討が本装置一台で行うことができ、少量のスクリーニングから大容量のバッチ合成、フロー合成等、目的に応じたスケールで実験することもできます。



バイアルホルダー



透明ガラス製の反応槽

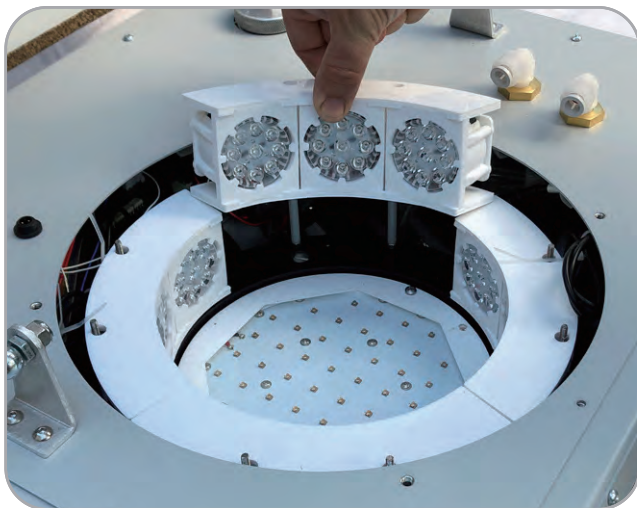


バイアルホルダーを設置した状態

反応容器

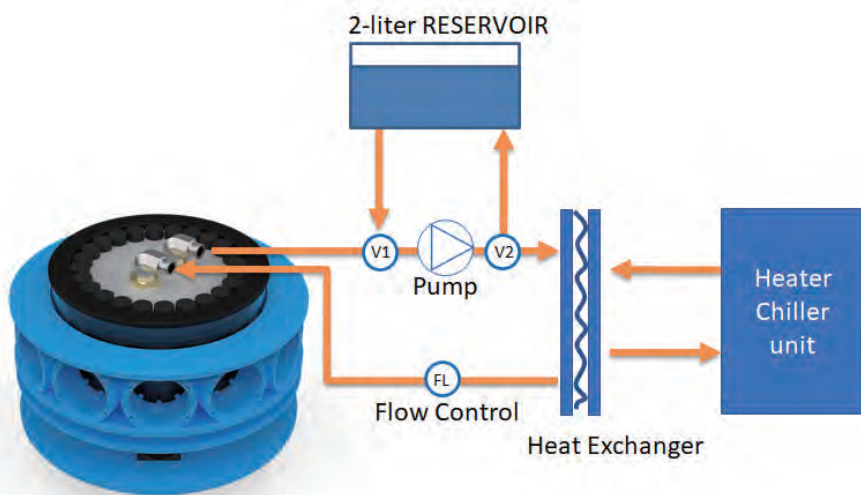
様々な反応容量に応じて光反応を行うことができ、0.3ml ~ 20ml バイアルホルダーや 100ml ~ 700ml の大容量でバッチ合成できる反応槽、フロー合成用のセルを使用することができます。





光源ライト

総消費電力約 350W の LED ライトで構成される光源には、側面用と床面用の 2 種のライトモジュールがあり、それぞれ反応槽を囲むように配置します。各ライトモジュールは、独立して調節でき、その光の強度を変更することができます。また、これらのライトモジュールは簡単に取り換えることもでき、交換することで異なる波長の光源に変更することも可能です。



温度

外付け恒温槽と接続することにより反応温度を 0 ~ 80°C の間で調節することができます。また、より温度制御の性能を高めるために、装置内部にはポンプ付の熱交換器が搭載されており、外付け恒温槽の温度と内部温度を一定に保つことができます。



カタログリスト

| 型番 | 品名 / 詳細 |
|----------------|---|
| HCK1021-01-020 | Lucent360 Advanced Photoreactor STARTER package / ビギナーセット 詳細 1x Lucent 360 Advanced Photoreactor、1x Holder 4 ml vial、1x set of 450nm light modules (5 total) |
| HCK1021-01-021 | Lucent360 Advanced Photoreactor INTERMEDIATE package / スタンダードセット 詳細 1x Lucent 360 Advanced Photoreactor、1x Holder 4 ml vial、1x Holder 20 ml vial、1x 4 ml screening holder 1x set of 365nm light modules (5 total)、1x set of 450nm light modules (5 total) |
| HCK1021-01-022 | Lucent360 Advanced Photoreactor EXPERT Package / アドバンスセット 詳細 1x Lucent 360 Advanced Photoreactor、1x Holder 0.3 ml vial、1x Holder 2 ml vial、1x Holder 4 ml vial 1x Holder 8 ml vial、1x Holder 20 ml vial、1x 20 ml flow cell、1x 2 ml screening holder、 1x 4 ml screening holder、1x 8 ml screening holder、1x 700 ml photoreactor、 1x set of 365nm light modules (5 total)、1x set of 380nm light modules (5 total)、 1x set of 405nm light modules (5 total)、1x set of 450nm light modules (5 total) |

※各セットには共通の反応装置本体(HCK-1021-01-001)が含まれており、ホルダーとライトの構成についてはセット毎に異なりますので、詳細の欄をご参照ください。

| 型番 | 品名 | 詳細 |
|----------------|-------------------------------------|-------------------------------|
| HCK1021-01-001 | Lucent360 Advanced Photoreactor | 反応装置本体 (パーツ等付属されていません) |
| HCK1021-01-002 | Lucent360 Holder 0.3 ml vial | 48 x 0.3 ml バイアルホルダー |
| HCK1021-01-003 | Lucent360 Holder 2 ml vial | 24 x 2 ml バイアルホルダー |
| HCK1021-01-004 | Lucent360 Holder 4 ml vial | 24 x 4 ml バイアルホルダー |
| HCK1021-01-005 | Lucent360 Holder 8 ml vial | 24 x 8 ml バイアルホルダー |
| HCK1021-01-006 | Lucent360 Holder 20 ml vial | 12 x 20 ml バイアルホルダー |
| HCK1021-01-007 | Lucent360 700 ml Reactor | 700 ml 反応槽 (バッチ合成) |
| HCK1021-01-008 | Lucent360 20 ml Flow Cell (Reactor) | 20 ml フロー合成セル |
| HCK1021-01-009 | Lucent360 2 ml Multi-screen Holder | 4 x 4 x 2 ml スクリーニング用バイアルホルダー |
| HCK1021-01-010 | Lucent360 4 ml Multi-screen Holder | 4 x 4 x 4 ml スクリーニング用バイアルホルダー |
| HCK1021-01-011 | Lucent360 8 ml Multi-screen Holder | 4 x 4 x 8 ml スクリーニング用バイアルホルダー |
| HCK1021-01-012 | Lucent360 Side LED 365 nm | 365 nm 側面ライト x 1 |
| HCK1021-01-013 | Lucent360 Side LED 380 nm | 380 nm 側面ライト x 1 |
| HCK1021-01-014 | Lucent360 Side LED 405 nm | 405 nm 側面ライト x 1 |
| HCK1021-01-028 | Lucent 360 Side light 425 nm | 425nm 側面ライト x 1 |
| HCK1021-01-015 | Lucent360 Side LED 450 nm | 450 nm 側面ライト x 1 |
| HCK1021-01-029 | Lucent 360 Side light 475 nm | 475nm 側面ライト x 1 |
| HCK1021-01-024 | Lucent 360 Side light 525 nm | 525nm 側面ライト x 1 |
| HCK1021-01-016 | Lucent360 Bottom LED 365 nm | 365 nm 床面ライト x 1 |
| HCK1021-01-017 | Lucent360 Bottom LED 380 nm | 380 nm 床面ライト x 1 |
| HCK1021-01-018 | Lucent360 Bottom LED 405 nm | 405 nm 床面ライト x 1 |
| HCK1021-01-026 | Lucent 360 Bottom light 425 nm | 425nm 床面ライト x 1 |
| HCK1021-01-019 | Lucent360 Bottom LED 450 nm | 450 nm 床面ライト x 1 |
| HCK1021-01-027 | Lucent 360 Bottom light 475 nm | 475nm 床面ライト x 1 |
| HCK1021-01-025 | Lucent 360 Bottom light 525 nm | 525nm 床面ライト x 1 |

<輸入元>



重松貿易株式会社 化学品部
Shigematsu & Co., Ltd.

〒541-0047 大阪市中央区淡路町 2 丁目 2 番 5 号
TEL : (06)6231-6146 FAX : (06)6231-6149
WEB : www.shigematsu-bio.com/ Mail : info@shigematsu-bio.com

<販売元>

<お問合せ> Solution Designing
Produced by

アズワン株式会社
ソリューション・デザイン部

E-mail : i7001-37@so.as-1.co.jp
TEL : 06-6447-8930 FAX : 06-6447-8939
〒550-8527 大阪市西区江戸堀2-1-27